



Servisní informace

SFI-B-09-023

Mazání hnacího hřídele sečení

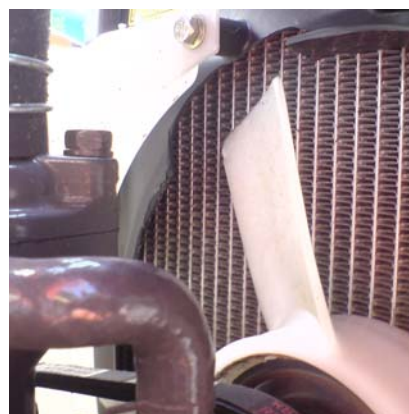
Modell: G23 und G26

Serien-Nr.: alle

SERVISNÍ INFO

U několika strojů došlo k poškození chladiče a jeho krytu v důsledku nedostatečné údržby hnacího hřídele sečení.

Hřídel, zadřený na drážkách neumožňuje posun při zvedání či spouštění sečení, motor je pak tlačěn hřídelem směrem k chadiči, kde může dojít ke kontaktu vrtule chladiče s ostatními díly.



Aby nedocházelo k podobným problémům, je třeba hnací hřídel pravidelně mazat!

Hnací hřídel je nutno namazat před uvedením stroje do provozu a následně za každých 50 provozních hodin!

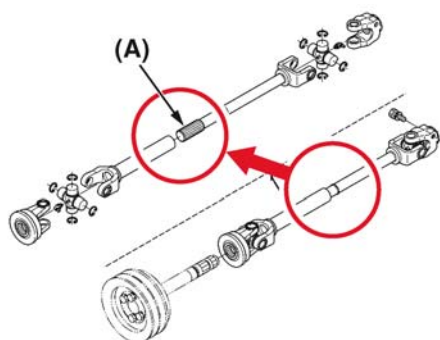


FIG.1

