

BEFORE INSTALLING MIRROR ASSY

- Read all instructions and safety instructions in this manual and on your machine safety decals.
- Hang a "DO NOT OPERATE" tag in operator station.

■ PARTS LIST

Ref. No.	PART No.	PART NAME	Q'TY	REMARKS
1	K2563-5750-0	ASSY, MIRROR	1	
2	K2583-5754-0	STAY, MIRROR 2	1	
3	K2583-5755-0	STAY, MIRROR 3	1	
4	K1122-9133-0	BOLT, SHORT SQU.NECK	2	M8
5	02751-50080	NUT, FLANGE	2	M8
6	01754-50825	BOLT, FLANGE	1	M8x25
7	15451-9233-3	NUT, CAP	1	M8
8	K2063-9791-0	MANUAL, INSTRUCTION	1	This paper

NOTE :

- Referring the following fig.1, check the component parts according to the parts list.
- () : Ref. No. of PARTS LIST.

■ ASSEMBLY PROCEDURE



CAUTION

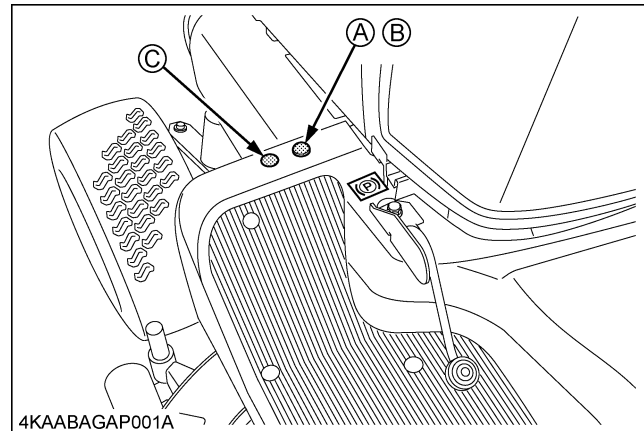
To avoid personal injury:

- Park the machine on a firm and level surface.
- Apply the parking brake.
- Stop the engine and remove the key.

1. Peel off the circular seal on the side installed the mirror and remove the short square neck bolt (A) and the flange nut (B).

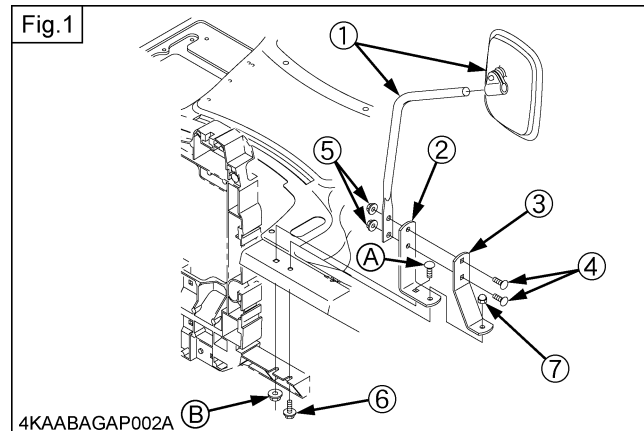
NOTE :

- Complying with the law and regulations of the country that the machine is used in, install the mirror to either side.



- (A) Short square neck bolt
(B) Flange nut
(C) Circular seal

2. As shown in the fig.1, install the mirror stay2 (2) with original short square neck bolt (A) and flange nut (B) and install the mirror stay3 (3) with the flange bolt (6) and the cap nut (7).
3. Install the mirror assembly (1) (of mirror body and stay) with two short square neck bolts (4) and two flange nuts (5) as shown in the fig.1.
4. Tighten above all bolts and the nuts securely.



- (A) Short square neck bolt (original)
(B) Flange nut (original)

NOTE :

- Tightening torque:

Required torque	M8	23.5 to 27.5 N-m, 2.4 to 2.8 kgf-m
-----------------	----	------------------------------------

AVANT D'INSTALLER L'ENSEMBLE DE MIROIR

- Lire toutes les instructions et les consignes de sécurité de ce manuel et sur les autocollants de sécurité apposés sur la machine.
- Suspender un signe "NE PAS FAIRE FONCTIONNER" dans le poste de l'opérateur.

LISTE DES PIÈCES

N° de référence	REFERENCE	DESCRIPTION	QTE	REMARQUE
1	K2563-5750-0	ENSEMBLE DE MIROIR	1	
2	K2583-5754-0	ETAI DE MIROIR 2	1	
3	K2583-5755-0	ETAI DE MIROIR 3	1	
4	K1122-9133-0	BOULON À COLLET CARRÉ COURT	2	M8
5	02751-50080	ÉCROU À COLLERETTE	2	M8
6	01754-50825	BOULON À COLLERETTE	1	M8x25
7	15451-9233-3	ECROU A CAPUCHON	1	M8
8	K2063-9791-0	MANUEL D'INSTRUCTION	1	Cette feuille

NOTE :

- En vous référant à la figure 1 suivante, vérifier les pièces composantes en fonction de la liste des pièces.
- () : No. de référence dans la LISTE DES PIÈCES.

PROCEDURE D'ASSEMBLAGE



ATTENTION

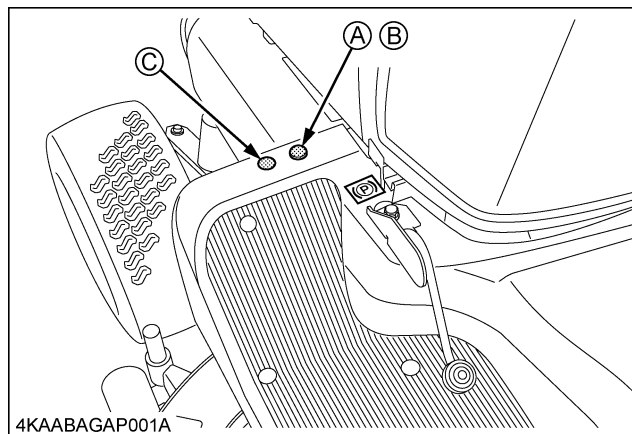
Pour éviter des blessures corporelles:

- Stationnez la machine sur une surface de niveau et ferme.
- Serrer le frein de stationnement.
- Arrêter le moteur et retirer la cle de contact.

1. Détachez le cachet circulaire du côté sur lequel le miroir est installé et retirez le boulon à collet carré court (A) et l'écrou à collerette (B).

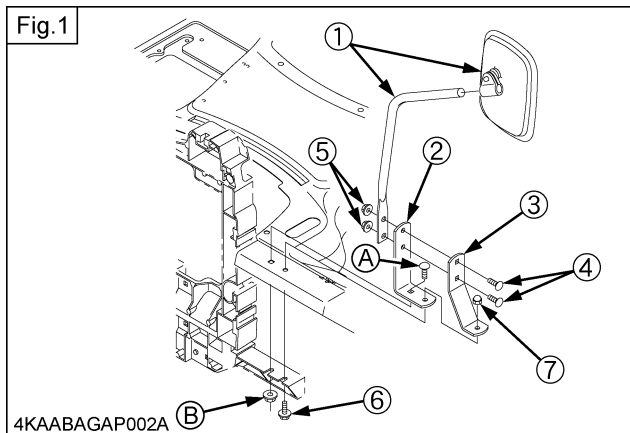
NOTE :

- En vous conformant aux lois et règlements du pays dans lequel la machine est utilisée, installez le miroir sur l'un des côtés.



(A) Boulon à collet carré court
(B) Écrou à collerette
(C) Cachet circulaire

2. Comme montré dans la figure 1, installez l'étau 2 (2) du miroir à l'aide du boulon à collet carré court (A) et de l'écrou à collerette (B) originaux et installez l'étau 3 (3) du miroir à l'aide du boulon à collerette (6) et de l'écrou capuchon (7).
3. Installez l'ensemble de miroir (1) (le corps du miroir et l'étau) à l'aide de deux boulons à collet carrés courts (4) et de deux écrous à collerette (5) comme montré dans la figure 1.
4. Resserrez bien tous les boulons et écrous ci-dessus.



(A) Boulon à collet carré court (original)
(B) Écrou à collerette (original)

NOTE :

- Couple de serrage:

Couple de serrage requis	M8	23,5 à 27,5 N-m 2,4 à 2,8 kgf-m
--------------------------	----	------------------------------------

VOR DEM EINBAU DES SPIEGEL-EINBAUSATZES

- Alle Anweisungen und Sicherheitshinweise in dieser Anleitung sowie die Hinweise auf den Sicherheitsaufklebern am Gerät beachten.
- Am Fahrersitz eine Hinweistafel mit der Anweisung "DAS FAHRZEUG NICHT ANLASSEN" anbringen.

TEILELISTE

Referenznummer	TEILE-Nr.	BESCHREIBUNG	ANZ.	BEMERKUNG
1	K2563-5750-0	SPIEGEL-EINHEIT	1	
2	K2583-5754-0	SPIEGELSTREBE 2	1	
3	K2583-5755-0	SPIEGELSTREBE 3	1	
4	K1122-9133-0	KURZE SCHLOSSSCHRAUBEN	2	M8
5	02751-50080	FLANSMUTTERN	2	M8
6	01754-50825	FLANSCHSCHRAUBEN	1	M8x25
7	15451-9233-3	HUTMUTTER	1	M8
8	K2063-9791-0	BEDIENUNGSANLEITUNG	1	Diese Anleitung

HINWEIS :

- Anhand der nachfolgenden Abb. 1, die Komponenten anhand der Teileliste auf Vollständigkeit überprüfen.
- () : Referenznummer der TEILELISTE

VORGEHENSWEISE BEI DER MONTAGE



VORSICHT

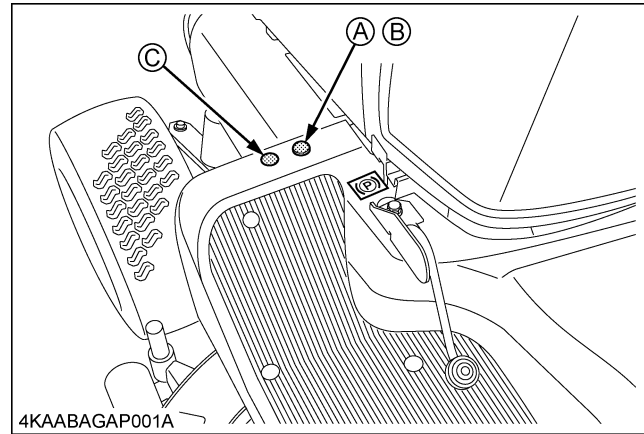
Um Verletzungen zu vermeiden:

- Stellen Sie die Maschine auf einer ebenen und festen Oberfläche ab.
- Feststellbremse anziehen.
- Motor abstellen und Zündschlüssel abziehen.

1. Den an der Seite des Spiegels installierten Dichtring abziehen, dann die kurze Original-Schlossschraube (A) und die Flanschmutter (B) entfernen.

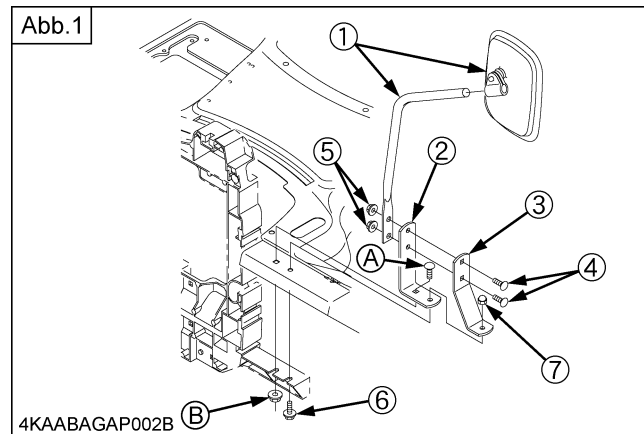
HINWEIS :

- Den Spiegel nun unter Beachtung der im Einsatzland geltenden Vorschriften und Gesetze auf der entsprechenden Seite installieren.



- (A) Kurze Schlossschrauben
(B) Flanschmuttern
(C) Dichtring

2. Die Spiegelstrebe 2 (2) unter Verwendung der kurzen Original-Schlossschraube (A) und der Flanschmutter (B) installieren, dann die Spiegelstrebe 3 (3) mit der Flanschschraube (6) und der Hutmutter (7) anbringen, wie in Abb. 1 gezeigt.
3. Die Spiegel-Einheit (1) (Spiegelgehäuse und Strebe) unter Verwendung der beiden kurzen Schlossschrauben (4) und der beiden Flanschmuttern (5) installieren, wie in Abb. 1 gezeigt.
4. Alle oben beschriebenen Schrauben und Muttern gut festziehen.



- (A) Kurze Schlossschrauben (Original)
(B) Flanschmuttern (Original)

HINWEIS :

- Anzugsmoment:

Erforderliches Anzugsdrehmoment	M8	23,5 bis 27,5 N-m 2,4 bis 2,8 kgf-m
---------------------------------	----	--